

Guia do Candidato

2016/2017



Junitec

Júnior Empresas do Instituto Superior Técnico

A nossa Júnior

A JUNITEC foi a 1ª Júnior Empresa criada em Portugal, no ano de 1990.

O nosso core business prende-se com a realização de projetos e serviços na área das tecnologias.

Missão

A missão da JUNITEC é promover a valorização do estudante universitário através do desenvolvimento de uma educação empreendedora e de formação contínua aproximando os estudantes do meio empresarial. Com um espírito empreendedor e de inovação, é através do desenvolvimento de projetos e serviços de Engenharia e da aposta em ideias inovadoras que a JUNITEC ambiciona contribuir para uma comunidade intimamente ligada ao empreendedorismo universitário e inovação tecnológica.

Visão

A JUNITEC pretende ser um elo de ligação entre os estudantes e o meio empresarial, através da aplicação de conhecimentos adquiridos, apostando numa valorização contínua do espaço científico, tecnológico e empresarial em que se inserem. Estando direccionada para a inovação e o desenvolvimento de novas tecnologias, a JUNITEC ambiciona ser um exemplo no que toca ao desenvolvimento de novas ideias e à sua concretização.

O que fazemos

O *core-business* da JUNITEC prende-se com a realização de projetos e serviços de engenharia, principalmente nas seguintes áreas:

- *Eletrónica*
- *Mecânica*
- *Informática*
- *Web Design*

A JUNITEC realiza ainda formações e serviços de impressão 3D.

A JUNITEC possui membros dos mais diversos cursos pelo que os projetos não se restringem apenas às áreas acima e englobam variadas áreas e temas de conhecimento!



“ A JUNITEC proporciona experiências únicas a nível pessoal e profissional, das quais retirei ensinamentos que irei carregar para a vida. Para mim, foi a caixa de areia ideal, onde foi possível aplicar os conhecimentos adquiridos ao longo da minha jornada académica em projetos úteis e divertidos, trabalhando em conjunto com pessoas motivadas e criativas, sempre interessadas em fazer a diferença. ” David Fialho, Dep. Marketing

Departamentos

- Técnico

Neste departamento desenvolvem-se os projetos e serviços da JUNITEC. Os projetos focam-se no desenvolvimento de ideias que surgem internamente e que têm como objetivo o desenvolvimento de algo para a JUNITEC em si. Os serviços correspondem à componente externa, sendo normalmente desenvolvidos para um cliente particular ou uma empresa.

- Recursos Humanos

É da responsabilidade de Recursos Humanos a formação dos membros, o seu acompanhamento constante, os processos de recrutamento e selecção de novos membros, bem como a organização de eventos que promovam a coesão grupal e a motivação para as tarefas que são propostas a todos os membros.

- Marketing

O Departamento de Marketing é responsável comunicação social, desenvolvimento gráfico e divulgação da imagem da JUNITEC. É um departamento dedicado à criatividade e iniciativa, onde é explorada a adaptabilidade de cada membro.

Trabalhar na JUNITEC

Para além do trabalho usual de cada departamento, realizamos ainda tarefas internas que contribuem para a manutenção da JUNITEC enquanto Júnior Empresa.

A JUNITEC promove o espírito e o trabalho de equipa, a definição e concretização de objetivos e metas, o *networking* entre os seus membros e o lema *learn by doing*. É com base neste lema que é realizado o trabalho na JUNITEC, mais do que um espaço para trabalhar é o espaço ideal para errar, aprender com os erros e melhorar.

Quando entramos na JUNITEC, na maioria das vezes, não temos preparação para o trabalho que vamos fazer, assim é promovido internamente a formação para que os membros possam ter um leque de competências que possam aplicar no trabalho que estão a desenvolver.

- *Formações Internas*
- *Brainstormings*
- *Networking com Alumni*
- *Atividades de teambuilding*
- *Jantares*
- *Participação no Movimento Júnior*
- *Acesso a materiais, oficinas e laboratórios*

Porquê fazer parte da JUNITEC

Para além do ambiente que descrevemos acima, podes contactar com pessoas de diversas áreas e backgrounds, outros juniores empresários, empresas e startups.

Algumas das razões para fazeres parte da JUNITEC:

- Oportunidade de integrares uma equipa motivada, criativa e multi-facetada. Irás conhecer pessoas interessantes que te irão marcar para a vida.
- Ao apostares em nós, apostaremos em ti. A JUNITEC investe em formar transversalmente os seus membros, desde soft-skills a competências técnicas como Impressão 3D.
- Queres dar uso à teoria que tens vindo a acumular? A JUNITEC é o local ideal para aplicares os conhecimentos adquiridos nas aulas e veres as tuas ideias a ganhar forma.
- O trabalho que desenvolvemos irá colocar-te

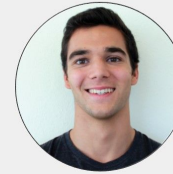
em comunicação com o mundo empresarial, o que te permitirá estabelecer ou expandir o teu network.

- O nosso ambiente é de profissionalismo, criatividade, amizade e cooperação. A JUNITEC irá ajudar-te a concretizar as tuas ideias e a descobrir a tua personalidade profissional.

O que procuramos

Na JUNITEC valorizamos num membro as seguintes características:

- Proatividade
- Criatividade
- Curiosidade
- Espírito empreendedor
- Resiliência
- Trabalho em equipa



“ A JUNITEC é o lugar onde realmente começamos a desenvolver o profissional que há dentro de cada estudante. É o espaço ideal para colocar novas ideias em prática, melhorar as nossas capacidades organizacionais, e, acima de tudo, aprender com os erros, com a ajuda de pessoas motivadas e que puxam por nós. ”

Simão Sarmento, Dep. Recursos Humanos

Processo de Recrutamento

O recrutamento divide-se em duas fases de seleção.

Os passos a seguir são:

#1 Formulário Online

Aqui pedimos que nos respondas a algumas questões, sendo necessário o envio do teu CV.

#2 Contacto Telefónico

Serás contactado por telefone para marcar a tua entrevista (passo 3).

#3 Entrevista

Este é um passo de seleção, o que significa que poderás passar ou não à fase seguinte. A entrevista é realizada com o departamento de Recursos Humanos. Estes irão fazer-te algumas questões sobre ti e sobre o que te motiva a candidatares-te à JUNITEC.

#4 Dinâmica

Caso passes na fase de entrevista serás contactado para compareceres na fase de dinâmica, onde serão realizadas algumas dinâmicas de grupo com outros candidatos. Caso não passes, serás também contactado e receberás ainda o feedback da tua entrevista.

Este é o segundo e último passo de seleção, o que significa que se passares esta fase, passarás a fazer parte da JUNITEC!

Processo de Recrutamento

Se passaste todas as fases anteriores parabéns, estás na JUNITEC!

Logo após o recrutamento a JUNITEC proporciona uma atividade de integração onde conhecerás toda a equipa. Existirão momentos de lazer e muitas atividades de teambulding!

Assim que entras ocorre também o JUNIAcademy, um ciclo de formações com o objetivo de te dar as ferramentas necessárias para o teu trabalho na JUNITEC.



Questões frequentes

#1 Em que ano me devo candidatar?

A JUNITEC não tem restrição quanto ao ano. Desde que estejas inscrito no IST, poderás sempre candidatar-te à JUNITEC.

#2 Que cursos tem maioritariamente a JUNITEC?

A JUNITEC contém membros dos mais variados cursos, desde a típica Engenharia Eletrotécnica, à Biomédica, Civil e muitas mais! Embora estes cursos estejam normalmente em maioria, a JUNITEC aceita qualquer curso do IST, possuindo uma equipa multidisciplinar com membros representativos de quase todos os cursos existentes no IST.

#3 Qual o departamento mais indicado para mim?

Se não sabes qual o departamento mais indicado para ti, candidata-te a todos os que achas mais pertinentes e diz-nos isso na entrevista. Consoante a tua prestação nas diferentes fases de recrutamento, e o número de vagas que existam para cada departamento, podemos depois juntos escolher qual o melhor para ti!

Questões frequentes

#4 Têm horários fixos?

Não. Na JUNITEC não possuímos horários, apenas temos de cumprir os objetivos e tarefas que nos são propostos e temos sentido de compromisso para os finalizar. Poderá haver épocas de maior intensidade de trabalho e outras de menor intensidade. Existem sempre algumas atividades como reuniões gerais e assembleias gerais às quais os todos os membros têm o direito e dever de participar.

#5 São reembolsados?

Não. A nossa motivação não é o dinheiro. Não somos pagos a dinheiro, mas sem dúvida que ganhamos muito ao trabalhar na JUNITEC. Desde uma ótima experiência, maior contacto com o mercado, com o que é trabalhar numa empresa, até aos amigos. Para além de estarmos numa Faculdade de elevado renome, estar numa Júnior Empresa

como a JUNITEC só auxilia a que os seus membros sejam ainda mais excelentes e alcancem o sucesso!

#6 Quando acabar de estudar o que acontece?

Caso pretendas podes continuar na JUNITEC mesmo após o término do curso. Podes fazê-lo durante mais dois anos.

Questões frequentes

#7 Quando me posso candidatar?

Usualmente as épocas de recrutamento da JUNITEC ocorrem no início de cada semestre, mas podes sempre submeter uma candidatura espontânea.

Tens dúvidas?

Se ainda tens dúvidas ou curiosidades fala connosco!



FACEBOOK.COM/JUNITEC



JUNITEC.PT



INSTAGRAM.COM/JUNITEC



JUNITEC