

# Guia do Candidato

2017/2018



**Junitec**

Júnior Empresas do Instituto Superior Técnico

# A nossa Júnior

A JUNITEC é a mais antiga Júnior Empresa em Portugal, criada no ano de 1990.

O nosso core business prende-se com a realização de projetos e serviços na área das tecnologias.

## Missão

---

A missão da JUNITEC é promover a valorização do estudante universitário através do desenvolvimento de uma educação empreendedora e de formação contínua aproximando os estudantes do meio empresarial. Com um espírito empreendedor e de inovação, é através do desenvolvimento de projetos e serviços de Engenharia e da aposta em ideias inovadoras que a JUNITEC ambiciona contribuir para uma comunidade intimamente ligada ao empreendedorismo universitário e inovação tecnológica.

## Visão

---

A JUNITEC pretende ser um elo de ligação entre os estudantes e o meio empresarial, através da aplicação de conhecimentos adquiridos, apostando numa valorização contínua do espaço científico, tecnológico e empresarial em que se inserem. Estando direccionada para a inovação e o desenvolvimento de novas tecnologias, a JUNITEC ambiciona ser um exemplo no que toca ao desenvolvimento de novas ideias e à sua concretização.

# O que fazemos

O *core-business* da JUNITEC prende-se com a realização de projetos e serviços de engenharia, principalmente nas seguintes áreas:

- *Eletrónica*
- *Mecânica*
- *Informática*
- *Web Development*

A JUNITEC realiza ainda formações e serviços de impressão 3D.

A JUNITEC possui membros dos mais diversos cursos pelo que os projetos não se restringem apenas às áreas acima e englobam variadas áreas e temas de conhecimento!



“ A JUNITEC proporciona experiências únicas a nível pessoal e profissional, das quais retirei ensinamentos que irei carregar para a vida. Para mim, foi a caixa de areia ideal, onde foi possível aplicar os conhecimentos adquiridos ao longo da minha jornada académica em projetos úteis e divertidos, trabalhando em conjunto com pessoas motivadas e criativas, sempre interessadas em fazer a diferença. ” David Fialho, Dep. Marketing

# Departamentos

- Técnico

Neste departamento desenvolvem-se os projetos e serviços da JUNITEC. Os projetos focam-se no desenvolvimento de ideias que surgem internamente e que têm como objetivo o desenvolvimento de algo para a JUNITEC em si. Os serviços correspondem à componente externa, sendo normalmente desenvolvidos para um cliente particular ou uma empresa.

- Recursos Humanos

É da responsabilidade de Recursos Humanos a formação dos membros, o seu acompanhamento constante, os processos de recrutamento e selecção de novos membros, bem como a organização de eventos que promovam a coesão grupal e a motivação para as tarefas que são propostas a todos os membros.

- Marketing

O Departamento de Marketing é responsável comunicação social, desenvolvimento gráfico e divulgação da imagem da JUNITEC. É um departamento dedicado à criatividade e iniciativa, onde é explorada a adaptabilidade de cada membro.

# Trabalhar na JUNITEC

Para além do trabalho usual de cada departamento, realizamos ainda tarefas internas que contribuem para a manutenção da JUNITEC enquanto Júnior Empresa.

A JUNITEC promove o espírito e o trabalho de equipa, a definição e concretização de objetivos e metas, o *networking* entre os seus membros e o lema *learn by doing*. É com base neste lema que é realizado o trabalho na JUNITEC, mais do que um espaço para trabalhar é o espaço ideal para errar, aprender com os erros e melhorar.

Quando entramos na JUNITEC, na maioria das vezes, não temos preparação para o trabalho que vamos fazer, assim é promovido internamente a formação para que os membros possam ter um leque de competências que possam aplicar no trabalho que estão a desenvolver.

- *Formações Internas*
- *Brainstormings*
- *Networking com Alumni*
- *Atividades de teambuilding*
- *Jantares*
- *Participação no Movimento Júnior*
- *Acesso a materiais, oficinas e laboratórios*

# Porquê fazer parte da JUNITEC

Para além do ambiente que descrevemos acima, podes contactar com pessoas de diversas áreas e backgrounds, outros juniores empresários, empresas e startups.

Algumas das razões para fazeres parte da JUNITEC:

- Oportunidade de integrares uma equipa motivada, criativa e multi-facetada. Irás conhecer pessoas interessantes que te irão marcar para a vida.
- Ao apostares em nós, apostaremos em ti. A JUNITEC investe em formar transversalmente os seus membros, desde soft-skills a competências técnicas como Impressão 3D.
- Queres dar uso à teoria que tens vindo a acumular? A JUNITEC é o local ideal para aplicares os conhecimentos adquiridos nas aulas e veres as tuas ideias a ganhar forma.
- O trabalho que desenvolvemos irá colocar-te

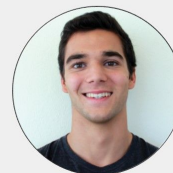
em comunicação com o mundo empresarial, o que te permitirá estabelecer ou expandir o teu network.

- O nosso ambiente é de profissionalismo, criatividade, amizade e cooperação. A JUNITEC irá ajudar-te a concretizar as tuas ideias e a descobrir a tua personalidade profissional.

# O que procuramos

Na JUNITEC valorizamos num membro as seguintes características:

- Proatividade
- Criatividade
- Curiosidade
- Espírito empreendedor
- Resiliência
- Trabalho em equipa



“ A JUNITEC é o lugar onde realmente começamos a desenvolver o profissional que há dentro de cada estudante. É o espaço ideal para colocar novas ideias em prática, melhorar as nossas capacidades organizacionais, e, acima de tudo, aprender com os erros, com a ajuda de pessoas motivadas e que puxam por nós. ”

Simão Sarmiento, Dep. Recursos Humanos

# Processo de Recrutamento

O recrutamento divide-se em duas fases de seleção.

Os passos a seguir são:

## #1 Formulário Online

Aqui pedimos que respondas a algumas questões, sendo necessário o envio do teu CV.

## #2 Dinâmica

Serão realizadas algumas dinâmicas de grupo com outros candidatos. Durante este processo serás avaliado e, caso passes, contactado para marcar a entrevista

## #3 Entrevista

É realizada com o departamento de Recursos Humanos podendo estar representado outro departamento relevante para a tua candidatura. Estes irão fazer-te algumas questões sobre ti e sobre o que te motiva a candidatares-te à JUNITEC.

## #4 Membro candidato

Caso não passes serás contactado e poderás receber feedback da tua entrevista. Ao concluir com sucesso todos os passos anteriores, és convidado a integrar a JUNITEC como membro candidato. Já irás ter responsabilidades e direitos mas ainda sem poder de voto. Após um período durante o qual é avaliado o valor do teu trabalho (3 meses de trabalho contigo) podes ser convidado a passar a membro ativo.

Parabéns, estás na JUNITEC!



# Processo de Recrutamento

Se passaste todas as fases anteriores, estás na JUNITEC!

Logo após o recrutamento a JUNITEC proporciona uma atividade de integração onde conhecerás toda a equipa. Existirão momentos de lazer e muitas atividades de teambuilding!

Assim que entras ocorre também o JUNIAcademy, um ciclo de formações com o objetivo de te dar as ferramentas necessárias para o teu trabalho na JUNITEC.



# Questões frequentes

## #1 Em que ano me devo candidatar?

A JUNITEC não tem restrição quanto ao ano. Desde que estejas inscrito no IST, poderás sempre candidatar-te à JUNITEC.

## #2 Que cursos tem maioritariamente a JUNITEC?

A JUNITEC contém membros dos mais variados cursos, desde a típica Engenharia Eletrotécnica, à Biomédica, Civil e muitas mais! Embora estes cursos estejam normalmente em maioria, a JUNITEC aceita qualquer curso do IST, possuindo uma equipa multidisciplinar com membros representativos de quase todos os cursos existentes no IST.

## #3 Qual o departamento mais indicado para mim?

Se não sabes qual o departamento mais indicado para ti, candidata-te a todos os que achas mais pertinentes e diz-nos isso na entrevista. Consoante a tua prestação nas diferentes fases de recrutamento, e o número de vagas que existam para cada departamento, podemos depois juntos escolher qual o melhor para ti!

# Questões frequentes

## #4 Têm horários fixos?

Não. Na JUNITEC não possuímos horários, apenas temos de cumprir os objetivos e tarefas que nos são propostos e temos sentido de compromisso para os finalizar. Poderá haver épocas de maior intensidade de trabalho e outras de menor intensidade. Existem sempre algumas atividades como reuniões gerais e assembleias gerais às quais os todos os membros têm o direito e dever de participar.

## #5 São reembolsados?

Não. A nossa motivação não é o dinheiro. Não somos pagos a dinheiro, mas sem dúvida que ganhamos muito ao trabalhar na JUNITEC. Desde uma ótima experiência, maior contacto com o mercado, com o que é trabalhar numa empresa, até aos amigos. Para além de estarmos numa Faculdade de elevado renome, estar numa Júnior Empresa

como a JUNITEC só auxilia a que os seus membros sejam ainda mais excelentes e alcancem o sucesso!

## #6 Quando acabar de estudar o que acontece?

Caso pretendas podes continuar na JUNITEC mesmo após o término do curso. Podes fazê-lo durante mais dois anos.

## Questões frequentes

### #7 Quando me posso candidatar?

Usualmente as épocas de recrutamento da JUNITEC ocorrem no início de cada semestre, mas podes sempre submeter uma candidatura espontânea.

## Tens dúvidas?

Se ainda tens dúvidas ou curiosidades fala connosco!



**FACEBOOK.COM/JUNITEC**



**JUNITEC.PT**



**INSTAGRAM.COM/JUNITEC**



**JUNITEC**